

Högpresterande multifunktionsmaskiner för stora format



Den perfekta resursen för storformat

Du vet själv vad du vill ha ut av en storformatsskrivare. Den måste klara arbetsflödet snabbt och till en låg kostnad. Men MP W7140 gör mer än så. Utskrift och skanning görs med mycket hög kvalitet och maskinen är standardutrustad med en färgskanner. Konstruktionen kombinerar utrymmesbesparing med driftssäkerhet och slitstyrka. Detta garanterar maximal drifttid och kontinuitet.

- Fantastisk produktivitet: 7 A0- och 14 A1-sidor per minut (MP W7140), 5 A0- och 10 A1-sidor per minut (MP W5100)
- Unikt kompakt design – allt i en enda enhet
- Monokrom utskrift med 600 dpi upplösning och färgskanning som standard
- Flexibla lösningar för arbetsflöden: välj mellan två controllers
- Kopiering, utskrift och skanning av upp till 30 meter långa dokument (endast MP W7140)
- Attraktiv ägandekostnad



Nashuatec: pionjär på storformat

På 1980-talet lanserade Nashuatec som första företag en storformatsmaskin (digital/för vanligt papper). Sedan dess har vi utvecklat ett imponerande utbud av storformatsprodukter. Vi kan nu erbjuda MP W5100 och MP W7140 – de senaste resultaten av vårt ständigt pågående innovationsarbete.

Uppgradering och anpassning

MP W7140 är flexibel och kan anpassas till dina behov. Du kan öka papperskapaciteten genom att lägga till två papperskassetter för 250 ark vardera eller en extra rullmatare för två rullar. Två olika controllers gör att dina specifika behov av utskrift och skanning kan tillgodoses. Nashuatecs inbyggda controller stöder alla funktioner i MP W7140. Till den externa controllers många fördelar hör sammanställning av jobb, köhantering och utskrift av AutoCAD[®]-format.

Ett alternativ i mindre skala

Vill du dra nytta av den kompakta mångfunktionaliteten i MP W7140 men för mindre volymer? Då rekommenderar vi MP W5100 som ett attraktivt alternativ.

- Kopiering/utskrift/skanning sker i en hastighet av 5 A0- och 10 A1-ark per minut
- Färgskanner är standard, liksom en LCD-skärm i färg
- Kostnadseffektiv inbyggd controller eller extern controller med många funktioner
- Hög papperskapacitet
- Enkel användning

Vi tänker grönt. Gör du?

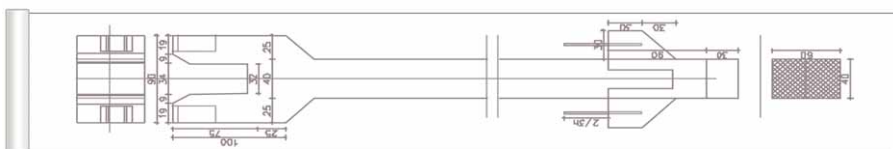
Liksom alla Ricos produkter återspeglar MP W7140 vårt engagemang för miljön.

Utrymmessnål konstruktion och minimala utsläpp av ozon, buller och värme.

De kompakta och tysta storformatsmaskinerna kan antingen placeras på ritkontoret eller i något annat arbetsutrymme.



Vi tänker grönt. Gör du?



Upp till 30 meters längd.

Kontinuerlig effektivitet



Produktivitet i toppklass

Nya MP W7140 kopierar och skriver ut dokument mycket snabbt.

- Sju A0- och fjorton A1-sidor per minut
- Dokument på upp till 30 meter kan skannas, skrivas ut eller kopieras
- Uppvärmningstid: mindre än två minuter
- Första kopian (A1): mindre än 9 sekunder

Mångsidig pappershantering

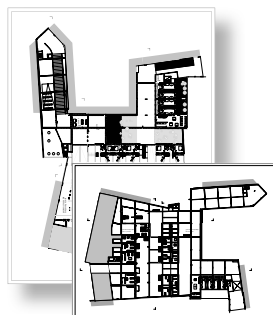
Pappersformat mellan 182 x 210 mm och 914 x 30 000 mm hanteras problemfritt av MP W7140. Två rullmatare som standard gör att det hinner gå lång tid mellan påfyllning av papper. Behöver ni ännu större papperskapacitet? Välj då en extra rullmatare för två rullar eller två papperskassetter för 250 ark vardera. När MP W7140 är utrustad med fyra rullar kan alla pappersformat som behövs finnas tillgängliga samtidigt. Fördelen är att det inte är nödvändigt att byta rulle för att utföra ett jobb på ett annat pappersformat.

En medarbetare att lita på

Driftssäker utrustning är det första kravet för en effektiv verksamhet. MP W7140 är robust och slitstark. Maskinen hålls igång kontinuerligt tack vare den omfattande papperskapaciteten och enkla felsökningen.

Problemfri jobbhantering

Effektivisera dina utskrifter. Använd skärmen för att bläddra i mappar och kontrollera innehåll i filer. Funktioner som ändra i utskriftskön, skuta upp eller radera jobb utförs också via pekskärmen och med Web Image Monitor kan liknande funktioner skötas från den egna datorn. Gränssnittet är utformat för enklast möjliga användning.



7 A0-sidor per minut, 14 A1-sidor per minut.



Skräddarsydd kvalitet



Utmärkt bildkvalitet

Nashuatecs avancerade teknik och en upplösning på 600 dpi garanterar oklanderlig bildkvalitet. Med MP W7140 återges även de allra tunnaste streck utan problem.

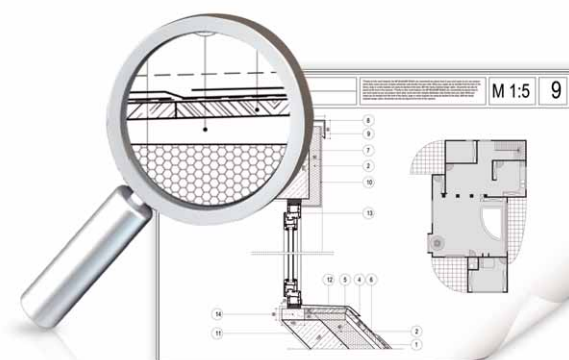
Inbyggd controller

Dokumentflödet för storformat består huvudsakligen av standardformat som HP-GL, PDF eller TIFF. Den inbyggda controlleren i MP W7140 är precis vad som behövs för detta. Den är prisvärd, har stöd för PostScript® som standard och erbjuder samma dokumentflöde som andra maskiner från Nashuatec. Den här lösningen stöder enhetens alla funktioner.

Extern controller

I en utskriftscentral eller i ett tryckeri måste storformatskrivaren vara mycket flexibel. Den externa controlleren till MP W7140 erbjuder:

- Hantering av utskriftskö: Ändra utskriftsordning för att prioritera brådskande jobb.
- Avancerade bildredigeringsverktyg: Ta bort fläckar och rätta ut bilder, spara gamla dokument som nya (färg och svartvitt).
- Automatisk igenkänning av dokument i svartvitt eller färg: Filer skickas automatiskt till lämplig skrivare.
- Stöd för AutoCAD®-format som DWG och DFX, även CGM och VIC (tillval).



Utmärkt bildkvalitet.



Förbättra det digitala arbetsflödet för storformat

Det finns många fördelar med att digitalisera ritningar. Det gör att dokumenten kan bevaras för framtiden, förenklar arbetsflödet och minskar tidsåtgången. MP W7140 ger effektiv inläsning, lagring och distribution av dokument.

Färgskanning som standard

Ritningar i både färg och svartvitt kan skannas in, revideras och lagras med den moderna skannern i MP W7140. Digitalisering av färgdokument sker utan extra kostnad. Skanna till e-post eller URL med en enkel knapptryckning, det sparar värdefull tid och minimerar trafiken i nätverket.* Det går också att redigera utan att förlora tid. Välj mellan inbyggd och extern controller efter dina behov.

*Kräver 1 GB extra minne (tillval).

Säkerhet

När digital information cirkulerar är det viktigt att skydda den från obehörig åtkomst. MP W7140 uppfyller moderna säkerhetskrav.

- S/MIME skyddar information som skickats med e-post
- Informationen på maskinernas hårddisk kan krypteras
- Användarautentisering via lösenord skyddar maskinen från obehörig åtkomst
- Säkerhetsenheten för dataöverskrivning förhindrar åtkomst till eller återskapande av konfidentiell information



Användarautentisering via lösenord.



Färgskanning och svartvit utskrift.

Enkla lösningar på komplicerade uppgifter

Nashuatecs konstruktörer är fullt medvetna om hur dyrbar tiden kan vara. Därför har de gjort sitt allra bästa för att du ska slippa krångel. Nya MP W7140 bevisar att även sofistikerade maskiner kan vara användarvänliga. De många avancerade funktionerna är lättillgängliga och komplicerade utskriftsjobb blir enkla.

Jämn drift

MP W7140 är lätt att sköta med hjälp av en bred LCD-pekskärm i färg. Panelen har även en förenklad skärm som är extra praktisk när du endast behöver använda enklare kommandon. Det behövs ingen längre utbildning för att arbeta med MP W7140. Utskrift och skanning kan göras på samma gång. Det löstagbara skannertillvalet* separerar skrivar- och skannerenheten, vilket gör att flera personer kan arbeta med maskinen samtidigt.

*Endast MP W7140.

Kontinuerlig drift

Vanliga arbetsuppgifter är enklare än någonsin. Nashuatecs unika rullhållare gör att vem som helst snabbt och enkelt kan byta (tung) pappersrullar. Dessa centreras alltid utan problem. Papperskassetterna har en unik flexibilitet för olika pappersbredder och anpassas till rullformatet. De klarar alla rullformat från 210 till 914 mm bredd. I händelse av papperstrassel visas instruktioner på skärmen för hur du tar bort pappret. MP W7140 är alltid klar att användas.



Bred LCD-pekskärm i färg.

KOPIATOR

Kopieringsprocess:	Elektrofotografisk utskrift	
Kopieringshastighet:	MP W5100:	5/10 kopior per minut (A0/A1)
	MP W7140:	7/14 kopior per minut (A0/A1)
Upplösning:	600 dpi	
Antalsväljare:	Upp till 99 (inmatning med tio tangenter)	
Uppvärmningstid:	Max 120 sekunder	
Första kopian:	9 sekunder (A1, rullmatare)	
Förminskning/förstoring:	4R/4E	
Zoom:	25–400 % (i steg om 0,1 %)	
Minne:	Standard:	1 GB + 2 x 160 GB hårddisk
	Tillval:	1 GB
Papperskapacitet:	Standard:	Sidoinmatningsfack för 1 ark Rullmatare för 2 rullar
	Tillval:	Rullmatare för 2 rullar 2 papperskassetter för 250 ark vardera
Papperskapacitet (utmatning)	Framsida:	99 ark A1 (vanligt papper) 10 ark A1 (specialpapper)
	Baksida:	10 ark A0 (vanligt papper) 1 ark A0 (specialpapper) 1 ark (film)
Pappersformat:	Min:	210 x 210 mm
	Max:	MP W5100: 914 x 15 000 mm MP W7140: 914 x 30 000 mm
Pappersvikt:	52–110 g/m ²	
Mått (B x D x H):	1 250 x 755 x 1 200 mm	
Vikt:	230 kg	
Strömförsörjning:	220–240 V, 50/60 Hz	
Strömförbrukning:	Max 3 kW	

Extern SKRIVARE RW-7140 (tillval)

Controllertyp:	Extern (RATIO-controller – Server PC-typ soft RIP-controller)	
Utskriftshastighet	MP W5100:	5/10 sidor per minut (A0/A1)
	MP W7140:	7/14 sidor per minut (A0/A1)
Upplösning:	600 dpi	
Utskriftsformat:	Min:	210 x 210 mm
	Max:	MP W5100: 914 x 15 000 mm MP W7140: 914 x 30 000 mm
Nätverksprotokoll:	TCP/IP, IPX/SPX, lpr/lpq, HTML, SMB (från och med Windows® 2000) Ether Talk	
Filformat:	Standard:	HPGL, HPGL2, HP/RTL, TIFF Calcomp 906/907, WMF, BMP CALC (1 & 2), CIT, PCX, JPEG, PNG
	Tillval:	Adobe® PostScript® 3™, CGM DWG, DXF, DWF, VIC
Operativsystem:	Windows® 2000/XP/Server 2003/Vista™ UNIX Sun® Solaris 2.6/7/8 HP-UX 10.x/11.x SCO OpenServer 5.x (upp till 5.0.6) Redhat® Linux 6.x/7.1 Macintosh 10.2–10.5	
Rekommenderad PC:	Kontakta leverantören för en förteckning över rekommenderade datorer.	

SKANNER RW-7140 (tillval till SKRIVARE RW-7140)

Avläsningshastighet:	MP W5100:	Max 10 original per minut (A1)
	MP W7140:	Max 14 original per minut (A1)
Upplösning:	Skanning till e-post/mapp: 150, 200, 300, 400, 600 dpi	
Originalformat:	Max 914 x 30 000 mm (MP W7140)	
Utskriftsformat:	Standard:	PDF/TIFF/JPEG

Inbyggd SKRIVARE typ W7140 (tillval)

Controllertyp:	Inbyggd	
Utskriftshastighet:	MP W5100:	5/10 sidor per minut (A0/A1)
	MP W7140:	7/14 sidor per minut (A0/A1)
Upplösning:	Max:	600 dpi
Utskriftsformat:	Min:	210 x 257 mm
	Max:	MP W5100: 914 x 15 000 mm MP W7140: 914 x 30 000 mm
Nätverksprotokoll:	TCP/IP (IPv4, IPv6), IPX/SPX, AppleTalk	
Filformat:	HPGL, HPGL2 (HPRTL), TIFF (CALC), Adobe® PostScript® 3™, RPCS™	
Operativsystem:	Windows® 95/98/Me/2000/XP/Server 2003/Vista Macintosh 8.6 eller senare (OS X Classic) Macintosh v10.1 eller senare (native)	
Gränssnitt:	Standard:	Ethernet 10 base-T/100 base-TX, USB 2.0
	Tillval:	Trådlöst LAN (IEEE 802.11b) 1000 base-T Gigabit Ethernet

PROGRAM/DRIVRUTINER

RW-7140 PLOTBASE, RW-7140 PLOTCLIENT/WIN, RW-7140 WINPRINT, RW-7140 PLOTCLIENT HDI, RW-7140 PLOTCLIENT/WEB, RW-7140 PLOTCLIENT/MAC, RW-7140 SCANTOOL

ÖVRIGA TILLVAL

Rullmatare för 2 rullar, 2 papperskassetter för 250 ark vardera (upp till A2), Originalfack, Hängare för original, Rullhållare, Flerstaplare, Dubbelstaplare, Bakre staplare, Skannersepareringsenhet (endast MP W7140), 1 GB minneskort, Gigabit Ethernet, Trådlöst LAN IEEE 802.11b, Webbläsare, VM-kort, Krypteringsenhet för hårddisken, Säkerhetsenhet för dataöverskrivning

Kontakta närmaste Nashuatec-återförsäljare för information om tillgängliga modeller, tillvalsutrustning och program.

SKANNER typ W7140 (tillval)

Avläsningshastighet:	42,5–340 mm i sekunden	
Upplösning:	600 dpi (TWAIN: 150–1 200 dpi)	
Originalformat:	Max:	914 x 30 000 mm (MP W7140)
Utskriftsformat:	PDF/TIFF	
Medföljande drivrutiner:	Network, TWAIN	
Skanning till e-post:	SMTP, TCP/IP	
E-postdestinationer:	Max 100 per jobb	
Lagrade adresser:	Max 150	
Adressbok:	Via LDAP eller lokalt på hårddisk	
Skanning till mapp:	Via SMB, FTP eller NCP-protokoll	
Skanning till PDF:	Standard	



Adobe PostScript® 3



Adobe PDF