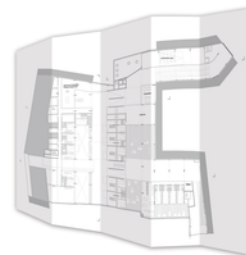


Dokumentcenter för storformat



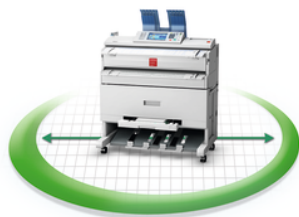
Hög prestanda och utrymmessnål

MP W2401/MP W3601 kombinerar två bra egenskaper: överkomlig dokumentproduktion i storformat med en maskin som är kompakt och utrymmessnål. Du kan tryggt kopiera, skanna, distribuera och arkivera med denna kompakta enhet. Med sin färgskanner och hastighet på 6,4 sidor i minuten (MP W3601), kan de här enheterna höja produktiviteten på kontoret. Du kan bearbeta olika pappersformat från A4 upp till A0: välj att konfigurera med två rullar eller en tilläggs-kassett för 250 ark (upp till A3).



- Mycket kompakt design
- Tillvalet färgskanner med med en stor mängd funktioner
- Mycket användarvänlig - stor LCD-pekskärm
- Innehåller alla de senaste säkerhetsfunktionerna
- Mycket hög produktivitet: 4,4/6,4 sidor i minuten (A1) och 2,4/3,4 sidor i minuten (A0)

Förbättra ditt arbetsflöde i storformat



UTRYMMESSNÅL

För att vara en sådan tungviktare när det gäller produktivitet tar Aficio™MP W2401/MP W3601 väldigt lite utrymme i anspråk. Det är lätt att förstå att den är den mest kompakta enheten i sin klass. Du behöver inte ett särskilt skrivrum och det sparar därmed på värdefullt kontorsutrymme.



SKANNA, DISTRIBUTUERA, DELA

Den inbyggda färgskannern (tillval) garanterar att höja din produktivitet. Du kan ta emot ritningar i färg och storformat: lägg till egna kommentarer, skanna ritningen och skicka den vidare. Att skanna till e-post, mapp eller URL är andra möjligheter. Med MP W2401/MP W3601 kan du även förhandsgranska skannade dokument innan du skickar iväg dem. Skanna dina original med en upplösning på 600 dpi och spara ner dem på ett USB-minne eller SD-kort.



ANVÄNDARVÄNLIG

Om du använder andra enheter från Nashuatec kommer du känna dig hemma på en gång. LCD-pekskärmen på 8,5 tum ger dig tillgång till enhetens alla funktioner. Maskinens status ser du klart och tydligt och med inloggnings-/utloggningsknappen kan du snabbt aktivera användarautentisering. Dokument kan förhandsvisas med miniatyrer i fullfärg. Med den förenklade displayen har du färre tangenter och större fontstorlek, vilket gör det lättare för synskadade användare att arbeta med enheten. Enheten har stöd för 18 språk - något som gör den annu mer användarvänlig.



HÖG SÄKERHET

De båda enheterna har de allra senaste säkerhetsfunktionerna och möter kundernas behov när det gäller säkerhet. De har stöd för säkerhetsstandarderna IEEE 802.11 WEP och WPA/WPA2 (IEEE 802.11i). WPA/WPA2 är en kompatibel Wi-Fi-säkerhetsstandard som Wi-Fi Alliance har introducerat. Den garanterar en hög säkerhetsnivå för stora organisationer och små företag. All din information har totalt skydd eftersom bara auktoriserade användare har tillgång till dina nätverk.

MAXIMAL DRIFTTID

Med hjälp av tydlig animerad vägledning i varje steg kan pekskärmen guida dig igenom tonerpåfyllning eller fel som papperstrassel. Funktionen för att rätta till papperstrassel är väldigt enkel. Med sidoguiden underlättas stapling i nedre kassett.



MILJÖANPASSAD

Vi på Nashuatec hjälper vi dig att minska din miljöpåverkan och sänka dina kostnader. Aficio™MP W2401/MP W3601 har miljöanpassade och kostnadsbesparande funktioner som kort uppvärmningstid (mindre än 120 sekunder), utökad tonerlivslängd och en låg effektförbrukning. De följer även de krav som ställs i RoHS föreskrifter. Dessutom följer Nashuatecs produkter Energy star-kraven. Det betyder att mindre CO2 produceras för att ge den energi som krävs för att driva Nashuatecs enheter.

MP W2401/MP W3601 Aficio™

KOPIATOR

Kopieringsprocess:	Elektrofotografisk utskrift
Kopieringshastighet:	MP W2401: 2.4/4.4 kopior per minut (A0-A1) MP W3601: 3.4/6.4 kopior per minut (A0-A1)
Upplösning:	Max: 600 dpi
Antalsväljare:	Max 99 (tio siffror)
Uppvärmningstid:	Max 2 minuter
Första sidan:	Max 21 sekunder (A1)
Förminskning/förstoring:	4R/4E
Zoom:	25 - 400% (i steg om 0,1%)
Minne:	1 024 MB + 160 GB hårddisk
Papperskapacitet:	Sidoinsättningsfack för 1 ark 2 rullmatare (tillval) Papperskasset för 250 ark (tillval)
Papperskapacitet (utmatning):	Övre: 50 A1-ark (normalt papper) Nedre: 40 A0-ark (normalt papper)
Pappersformat:	Min.: 210 x 210 mm Max: 914 x 15,000 mm
Pappersvikt:	64 - 105 g/m ²
Mått (B x D x H):	1 080 x 637 x 580 mm
Vikt:	Max 107 kg
Strömförsörjning:	220-240 V, 50/60 Hz
Effektförbrukning:	Max 1,84 kW

SKANNER W3601 (TILLVAL)

Avläsningshastighet:	Max 80 mm per sekund
Upplösning:	Max: 600 dpi (TWAIN: 150 - 1,200 dpi)
Originalformat:	Max 914 x 15 000 mm
Utskriftsformat:	PDF/TIFF
Medföljande drivrutiner:	Network TWAIN
Skanna till e-post:	SMTP, TCP/IP
Mottagaradresser:	Max 100 per jobb
Lagrade mottagaradresser:	Max 150
Adressbok:	Via LDAP eller på lokal hårddisk
Skanna till mapp:	Via SMB-, FTP- eller NCP-protokoll
Mottagare:	Max 50 mappar per jobb
Skanning till PDF:	Standard

ÖVRIGA TILLVAL

2 rullmatare, Papperskasset för 250 ark (upp till A3), Bord, Hängare för original, Rullhållare, Bakre stapelenhet, Filformatskonverterare, Webbläsare, USB2.0-ingång/SD-kortplats, Trådlöst LAN

Kontakta din lokala Nashuatec-återförsäljare för information om modellens tillgänglighet, tillvalsutrustning och program.

SKRIVARE W3601 (TILLVAL)

Kontrollertyp:	Inbyggd
Utskriftshastighet:	MP W2401: 2.4/4.4 utskrifter per minut (A0/A1) MP W3601: 3.4/6.4 utskrifter per minut (A0/A1)
Skrivarupplösning:	Max: 600 dpi
Originalformat:	Min.: 210 x 257 mm Max: 914 x 15,000 mm
Nätverksprotokoll:	TCP/IP, IPX/SPX (Auto switching)
Filformat:	HPGL, HPGL2 (HPRTL), TIFF (CALS), Adobe® PostScript® 3™
Operativsystem:	Windows® 2000/XP/Vista/7/Server 2003/ Server 2008, Mac OS X (OS X10.2 eller senare)
Gränssnitt:	Standard: Ethernet 10 base-T/100 base-TX, USB 2.0 Tillval: Trådlöst LAN (IEEE 802.11b), Gigabit Ethernet



nashuatec

ISO9001-certifierad, ISO14001-certifierad

Alla märkes- och/eller produktnamn är registrerade varumärken och tillhör respektive ägare. Specifikationer och utseende kan ändras utan föregående meddelande. Den aktuella produktens färg kan avvika något från den färg som visas i broschyren. Bilderna i den här broschyren är inte riktiga fotografier och smärre skillnader avseende detaljer kan förekomma.

Copyright © 2011 Ricoh Europe PLC. Alla rättigheter förbehålles. Denna broschyr, dess innehåll och/eller layout får inte ändras och/eller anpassas, kopieras helt eller delvis eller införlivas i annat arbete utan föregående skriftligt godkännande från Ricoh Europe PLC.

www.nashuatec.com

För ytterligare information,
kontakta