

Färg-MFP för SRA3

**MP C4503(A)SP**  
**MP C5503(A)SP**  
**MP C6003SP**

☑ Kopiator ☑ Skrivare ☑ Fax ☑ Skanner

**nashuatec**



**MP  
C4503(A)SP**

45  
sid/mi

Svartvitt  
Färg

**MP  
C5503(A)SP**

55  
sid/mi

Svartvitt  
Färg

**MP C6003SP**

60  
sid/mi

Svartvitt  
Färg

# Öka er produktivitet

Optimera företagets produktivitet med MP C4503(A)SP/MP C5503(A)SP/MP C6003SP. Dessa snabba och pålitliga multifunktionsenheter lämpar sig perfekt för olika typer av krävande kontorsuppgifter. På en marknad med många produkter utmärker de sig genom att stödja det allt populärare SRA3-formatet. Innovativa funktioner som sökbara PDF:er, ID-kortskopiering och en duplexmatare som läser av båda sidor av arket samtidigt ökar produktiviteten. Tillvalet färgcontrollern E-22C ger överlägsen färghantering och färgmatchning för proffsiga kvalitetsutskrifter.

- Fantastisk bildåtergivning
- Snabb SRA3-utskrift
- Duplexmatare som läser av båda sidor av arket samtidigt
- Omfattande efterbehandlingsmöjligheter
- Låg energiförbrukning





## Överlägsen bildkvalitet

När det kommer till bildåtergivning ligger MP C4503(A)SP/MP C5503(A)SP/MP C6003SP i en klass för sig. De är speciellt lämpade för bildrika utskriftsjobb. Framkallare med enkelriktat flöde ger jämn tonerdensitet och livfulla stabila färger.

## Flexibel pappershantering

Dessa enheter kan trycka skärmärken på SRA3-papper: en funktion som ger mervärde. Skriv ut på 300-grams papper i simplex eller 256-grams i duplex direkt från standardkassetten. Skriv ut på kuvert direkt från den andra standardkassetten utan extra tillbehör som kuvertmatare.

# Ökad produktivitet

Skrivarna MP C4503(A)SP/MP C5503(A)SP/MP C6003SP har funktioner som ger mervärde - höj ditt kontors produktivitet genom att använda dessa. Möjlighet att skriva ut, kopiera och skanna i hög hastighet gör att du får tid över till andra uppgifter. De proffsiga efterbehandlingstillvalen gör att du kan trycka snyggt material utan att lämna kontoret.

## Skriv ut och skanna snabbt

Dessa MFP:s skriver ut med en hastighet på 60 sid/min. Uppvärmningstiden är 20/17/17 sekunder och den första utskriftssidan tar 4,0/3,1/3,1 sekunder för svartvitt och 5,7/4,5/4,5 sekunder för fullfärg. Återställning från viloläget tar 6,2/7,3/7,3 sekunder. Skanna 100 bilder/minut i simplex eller 180 bilder/minut med duplexmataren som läser av båda sidor av arket samtidigt.



## Efterbehandla som proffsen

Dra nytta av enheternas flexibla efterbehandlingsmöjligheter. Höj kvaliteten på dina dokument med en häftesefterbehandlaren med kapacitet för 2 000 ark med en vik- men ingen häftningsfunktion eller välj en häftningsefterbehandlare med kapacitet för 1 000 eller 3 000 ark. Du kan även använda affischutskrift som placerar en bild på flera ark.



## Snabbare arbetsflöde

Om du snabbt behöver digitalisera dokument kommer du att gilla snabbtangentera. De är en verklig tidsbesparing. Välj bara mottagare – e-post, mapp, USB, FTP mm. – och skanna: Det är verkligen så enkelt! En annan riktigt bra funktion är sökbara PDF:er som bäddar in osynlig text på skannade PDF-bilder. Det gör att du inte behöver leta efter dina dokument.



# Tekniskt avancerad färgcontroller

## Förbättrad RIP-produktivitet

Färgcontrollern E-22C integreras smidigt med dessa MFP:s. Den har den senaste Fiery-plattformen FS100, en högpresterande Intel-processor på 2,9 GHz, 2 GB minneskapacitet och en kraftig hårddisk på 500 GB. Den här kombinationen höjer din RIP-produktivitet för komplexa utskriftsjobb.



## Användarvänlig

Färgcontrollerns Command WorkStation 5 har ett jobbcenter för jobbhantering och ett enhetscenter för serverhantering. Granska jobb som mellanlagras, bearbetas eller skrivs ut, precis som allmän serverinformation. Använd förhandsgranskning för att förenkla dokumentproduktionen och organisera dokument från en fil till en annan, oavsett program eller plattform.



## Kraftiga EFI-verktyg

För en överlägsen dekorfärgoptimering har dessa enheter utrustats med Pantone Plus och en funktion för vanlig molnutskrift (EFI PrintMe). Njut av en visuell arbetsyta i 3D med Fiery VUE som snabbt och lätt hjälper dig att producera proffsigt efterbehandlade trycksaker i ett Microsoft Office-program. Skriv trådlöst till Fiery-controllern från din iPhone, iPad eller iPod Touch utan att installera några appar.



# Drift och miljö

## Förbättrad säkerhet

För att undvika obehörig utskrift och kopiering av dokument levereras dessa enheter med lösenords- och användarautentisering. CC-certifiering, PDF/A informationssäkerhet och standard för arkivering av elektroniska dokument skyddar dina dokument ytterligare. Höjda krypteringsnivåer optimerar säkerheten för dina enheter.



## Kompakt och tystgående

Dessa enheter är så tystgående att du knappt kommer att märka dem. I viloläget stänger fläktarna av för att minska ljudnivån till noll när så är möjligt. Under återställning från viloläge minimeras komponenters rörelse för att ytterligare minska ljudvolymen. Den inbyggda duplexenheten gör enheten kompakt och minskar utrymmeskraven.



## Minska strömförbrukningen

En timer på strömbrytaren förbättrar tillgängligheten och minskar den totala energiförbrukningen (TEC-värdet). Dessutom följer dessa miljöanpassade MFP:s kraven i Energy Star-programmet. Det innebär att mindre CO2 produceras för den energi som behövs för driften.



# Nashuatecs enastående färg-MFP



- 1 Pekskärm på 9 tum
- 2 Två standardkassetter
- 3 Häftesefterbehandlare
- 4 Mjukstängande kassett
- 5 Inbyggd duplexenhet
- 6 Duplexmatare som läser av båda sidor av arket samtidigt
- 7 Strömbrytare med timer
- 8 Komponenter av bioplast

# Next generation smart operation panel

nashuatec

## Introducing new smart operation panel

The new smart operation panel is a stylish alternative to current user interface. The new UI offers fast and simple navigation with the ability to customise the layout to best suit your needs.

- drag & drop icons
- page scrolling with flick operation
- toner level indication
- smooth and comfortable operability
- full browser: browse the internet from the MFP
- choose your own background



*personalisation:  
adjustable wallpapers*





# Next generation smart operation panel

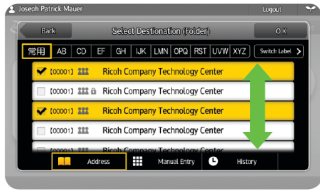
## New home design screen



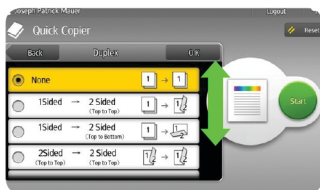
## Market Leading Operability

### Scrolling pages by flicking

- When searching Address Book



- When searching functions



### Pinch in/out

When using the browser



### Drag & Drop

When changing app position on home screen



## Full browser

- real full browser
- HTML 5 support



# MP C4503(A)SP/MP C5503(A)SP/MP C6003SP

TEKNISK SPECIFIKATION

## ALLMÄNT

Uppvärmningstid:	20/17/17 sekunder
Första sidan:	Fullfärg: 5,7/4,5/4,5 sekunder Svartvitt: 4/3,1/3,1 sekunder
Kontinuerlig utskrift:	Fullfärg: 45/55/60 sidor/minut Svartvitt: 45/55/60 sidor/minut
Minne:	Standard: 2 GB 2 GB
HD:	250 GB
Mått (B x D x H):	587 x 685 x 963 mm
Vikt:	100/100/100,5 kg
Strömförsörjning:	220 - 240 V, 50/60 Hz

## KOPIATOR

Kopieringsprocess:	Torr elektrostatiskt överföringssystem
Flersidig kopiering:	Max kopior
Upplösning:	600 dpi
Zoom:	Från 25% till 400% i steg om 1%

## SKRIVARE

Skrivarspråk:	Standard: PCL5c, PCL6, XPS, PDF direktutskrift, Mediautskrift (JPEG/TIFF) Tillval: Adobe® PostScript® 3™, IPDS, PictBridge
Upplösning:	Max: 1 200 x 1 200 dpi
Gränssnitt:	Standard: USB 2.0, SD-kortplats, Ethernet 10 base-T/100 base-TX, Ethernet 1000 Base-T Tillval: Dubbelriktad IEEE 1284, Trådlöst LAN (IEEE 802.11a/b/g/n), Bluetooth
Nätverksprotokoll:	Standard: TCP/IP (IP v4, IP v6) Tillval: IPX/SPX
Windows®-miljöer:	Windows® XP, Windows® Vista, Windows® 7, Windows® 8, Windows® Server 2003, Windows® Server 2008, Windows® Server 2008R2, Windows® Server 2012
Mac OS-miljöer:	Macintosh OS X Native v10.5 eller senare
UNIX-miljöer:	UNIX Sun® Solaris, HP-UX, SCO OpenServer, RedHat® Linux, IBM® AIX
Novell® Netware®-miljöer:	v6.5
SAP® R/3®-miljöer:	SAP® R/3®
Andra miljöer som stöds:	NDPS Gateway, AS/400® med OS/400 Host Print Transform

## SKANNER

Skanningshastighet:	Fullfärg: Max 80 original per minut Svartvitt: Max 80 original per minut
Upplösning:	Max: 1 200 dpi
Originalformat:	A3, A4, A5, B4, B5
Medföljande drivrutiner:	Network TWAIN
Skanna till:	E-post: SMTP, POP, IMAP4 Mapp: SMB, FTP, NCP

## FAX

Anslutning:	PSTN, PBX
Kompatibilitet:	ITU-T (CCITT) G3
Upplösning:	Standard: 8 x 3,85 rad/mm, 200 x 100 dpi, 8 x 7,7 rad/mm, 200 x 200 dpi Tillval: 8 x 15,4 rad/mm, 400 x 400 dpi, 16 x 15,4 rad/mm, 400 x 400 dpi
Överföringshastighet:	G3: 2 sekund(er)
Modemhastighet:	Max: 33,6 kbps
Skanningshastighet:	1 sekund(er)
Minneskapacitet:	Standard: 4 MB Max: 28 MB

## PAPPERSHANTERING

Rekommenderat pappersformat:	SRA3, A3, A4, A5, A6, B4, B5, B6
Papperskapacitet:	Max: 4 700 ark
Papperskapacitet (utmatning):	Max: 3 625 ark
Pappersvikt:	52 - 300 g/m <sup>2</sup>

## MILJÖ

Effektförbrukning:	Max: 1 850 W I klar läge: 110 W Energisparläge: 69,4 W Viloläge: 0,67/0,67/0,69 W TEC (Normal elkonsumtion): 1 927/2 664/2 870 W/h
--------------------	---

## PROGRAMVAROR

Standard:	SmartDeviceMonitor, Web SmartDeviceMonitor®, Web Image Monitor
Tillval:	GlobalScan NX, Programpaket för kortautentisering, Unicode fontpaket för SAP, Remote Communication Gate S Pro

## TILLVAL

ADF-handtag, 1 kassett för 550 ark, 2 kassetter för 550 ark vardera, Stormagasin för 2 000 ark, Stormagasin för 1 500 ark, Transportenhet, Efterbehandlare för 1 000 ark, Efterbehandlare för 3 000 ark, Intern efterbehandlare, Häftesefterbehandlare för 1 000 ark, Häftesefterbehandlare för 2 000 ark, Hälslagskit för efterbehandlare för 1 000 ark, Hälslagskit för efterbehandlare för 2 000 ark, Hälslagskit för häftesefterbehandlare, Internt växelfack, Internt utmatningsfack, Sidofack, Underskåp, Skåp, Dubbelriktad IEEE 1284, Bluetooth, Gigabit Ethernet, Netware, Webbläsare, Räkneverksgränssnitt, Filformatskonverterare, Fäste för nyckelräkneverk, Fäste för kortläsare, Säkerhetsenhet för kopieringsdata, Trådlöst LAN (IEEE 802.11a/g/n)

Kontakta din lokala Nashuatec-återförsäljare för information om modellens tillgänglighet, tillval och programvaror.



ISO9001-certifierad,  
ISO14001-certifierad,  
ISO27001-certifierad

Alla märkes- och/eller produktnamn är registrerade varumärken och tillhör respektive ägare. Specifikationer och utseende kan ändras utan föregående meddelande. Färgen på den verkliga produkten kan skilja sig från den som visas i denna broschyr. Bilderna i den här broschyren är inte verkliga fotografier och kan skilja sig något avseende detaljer.

Copyright © 2013 Ricoh Europe PLC. Alla rättigheter förbehålles. Den här broschyren, dess innehåll och/eller layout får inte modifieras och/eller anpassas, kopieras delvis eller i sin helhet och/eller införlivas i andra dokument utan ett i förväg skriftligt godkännande från Ricoh Europe PLC.

**nashuatec**

[www.nashuatec.com](http://www.nashuatec.com)